

NORME  
INTERNATIONALE  
INTERNATIONAL  
STANDARD

CEI  
IEC

60061-2

AMENDEMENT 39  
AMENDMENT 39

2009-07

---

---

Amendement 39

**Culots de lampes et douilles ainsi que calibres  
pour le contrôle de l'interchangeabilité  
et de la sécurité –**

**Partie 2:  
Douilles**

Amendment 39

**Lamp caps and holders together with  
gauges for the control of interchangeability  
and safety –**

**Part 2:  
Lampholders**

*Les feuilles de cet amendement sont à insérer dans la  
CEI 60061-2 (2004)*

*The sheets contained in this amendment are to be inserted  
in IEC 60061-2 (2004)*

© IEC 2009 Droits de reproduction réservés — Copyright - all rights reserved

International Electrotechnical Commission, 3, rue de Varembé, PO Box 131, CH-1211 Geneva 20, Switzerland  
Telephone: +41 22 919 02 11 Telefax: +41 22 919 03 00 E-mail: inmail@iec.ch Web: www.iec.ch



Commission Electrotechnique Internationale  
International Electrotechnical Commission  
Международная Электротехническая Комиссия



**NORME  
INTERNATIONALE  
INTERNATIONAL  
STANDARD**

**CEI  
IEC**

**60061-2**

Edition 3.39

2009-07

Modifiée selon les Compléments:  
Amended in accordance with Supplements:  
A(1970), B(1971), C(1972), D(1975), E(1975),  
F(1980), G(1983), H(1987), J(1989), K(1992), L(1994),  
M(1994), N(1995), P(1996), Q(1996), R(1996), S(1997)  
et les amendements/and amendments 18(1998), 19(1999), 20(1999), 21(2000),  
22(2001), 23(2001), 24(2001), 25(2002), 26(2002), 27(2002), 28(2003), 29(2003),  
30(2003), 31(2004), 32(2004), 33(2005), 34(2006) 35(2007), 36(2007),  
37(2008), 38(2009) et/and 39(2009)

---

---

**Culots de lampes et douilles ainsi que calibres  
pour le contrôle de l'interchangeabilité  
et de la sécurité –**

**Partie 2:  
Douilles**

**Lamp caps and holders together with  
gauges for the control of interchangeability  
and safety –**

**Part 2:  
Lampholders**

© IEC 2009 Droits de reproduction réservés — Copyright - all rights reserved

Aucune partie de cette publication ne peut être reproduite ni utilisée sous quelque forme que ce soit et par aucun procédé, électronique ou mécanique, y compris la photocopie et les microfilms, sans l'accord écrit de l'éditeur.

No part of this publication may be reproduced or utilized in any form or by any means, electronic or mechanical, including photocopying and microfilm, without permission in writing from the publisher.

International Electrotechnical Commission, 3, rue de Varembe, PO Box 131, CH-1211 Geneva 20, Switzerland  
Telephone: +41 22 919 02 11 Telefax: +41 22 919 03 00 E-mail: inmail@iec.ch Web: www.iec.ch



Commission Electrotechnique Internationale  
International Electrotechnical Commission  
Международная Электротехническая Комиссия

## SOMMAIRE

## CONTENTS

## DOUILLES - SOMMAIRE PAR DÉSIGNATION

	Feuilles
Douilles PX26 .....	7005-5-3
Douille E11 .....	7005-6-1
Douille EY10.....	7005-7-1
Douilles pour culots à baïonnette BAX9s.....	7005-8-1
Douilles pour culots à baïonnette BAY9s.....	7005-9-1
Douilles à baïonnette B22d.....	7005-10-8
Douilles à baïonnette B22d-3(90°/135°).....	7005-10A-4
Douilles pour culots à baïonnette pour automobiles BA7.....	7005-11-3
Douilles pour culots à baïonnette pour automobiles BA9.....	7005-12-2
Douilles BA15, BAU15, BAW15, BAY15 & BAZ15.....	7005-13-5
Douilles pour culots à baïonnette pour automobiles BA20.....	7005-14-2
Douilles pour culots à baïonnette BA21-3.....	7005-15-2
Douilles à baïonnette B15d.....	7005-16-4
Douilles à baïonnette BY22d.....	7005-17-5
Douille pour culots à baïonnette BAU15s.....	7005-19-1
Position de la chemise filetée de la douille Edison par rapport au contact central.....	7005-20-6
Douilles E26.....	7005-21A-1
Douilles E39.....	7005-24A-3
Douille E12.....	7005-28-1
Position de la chemise filetée par rapport aux contacts central et intermédiaire de la douille E26d.....	7005-29-2
Douille préfocus EP10.....	7005-30-1
Douilles P20, PX20, PY20 & PZ20.....	7005-31-2
Douilles P22 & PX22.....	7005-32-2
Douilles 2G13.....	7005-33-1
Douille PX43t.....	7005-34-1
Douille PX13.5s.....	7005-35-1
Douille P26s.....	7005-36-1
Douille PKX22s.....	7005-37-1
Douille préfocus P18s.....	7005-38-3
Douilles P43t.....	7005-39-4
Douilles préfocus P28s.....	7005-42-6
Douille préfocus P40.....	7005-43-3
Douille de précision P30s pour culot préfocus P30s-10.3.....	7005-44-2
Douilles G17q, GX17q & GY17q.....	7005-45-2
Douille pour automobiles P14.5s.....	7005-46-3
Douille PK22s.....	7005-47-2
Distance de montage pour ensemble de deux douilles non flexibles G13.....	7005-50-4
Distance de montage pour ensemble de deux douilles non flexibles G5.....	7005-51-4
Distance de montage pour ensemble de deux douilles GX5.....	7005-51A-1
Combinaisons de deux douilles R7s & RX7s.....	7005-53-4
Douilles R7s & RX7s.....	7005-53A-5
Douille Fa6.....	7005-55-3
Douille G10q.....	7005-56-2
Douille pour culot à deux contacts en retrait R17d.....	7005-57-1
Douilles et connecteurs Fa8.....	7005-58-1
Douilles G6.35, GX6.35 & GY6.35.....	7005-59-2

## LAMP HOLDERS - CONTENTS BY DESIGNATION

	Sheet
Lampholders PX26.....	7005-5-3
Lampholder E11.....	7005-6-1
Lampholder EY10.....	7005-7-1
Lampholders for bayonet caps BAX9s.....	7005-8-1
Lampholders for bayonet caps BAY9s.....	7005-9-1
Bayonet lampholders B22d.....	7005-10-8
Bayonet lampholders B22d-3(90°/135°).....	7005-10A-4
Lampholders for bayonet automobile caps BA7.....	7005-11-3
Lampholders for bayonet automobile caps BA9.....	7005-12-2
Lampholders BA15, BAU15, BAW15, BAY15 & BAZ15.....	7005-13-5
Lampholders for bayonet automobile caps BA20.....	7005-14-2
Lampholders for bayonet caps BA21-3.....	7005-15-2
Bayonet lampholders B15d.....	7005-16-4
Bayonet lampholders BY22d.....	7005-17-5
Lampholder for bayonet caps BAU15s.....	7005-19-1
Position of holder thread in relation to central contact of the Edison lampholder.....	7005-20-6
Lampholders E26.....	7005-21A-1
Lampholders E39.....	7005-24A-3
Lampholder E12.....	7005-28-1
Position of holder thread in relation to the central and intermediate contacts of the lampholder E26d ..	7005-29-2
Prefocus lampholder EP10.....	7005-30-1
Lampholders P20, PX20, PY20 & PZ20.....	7005-31-2
Lampholders P22 & PX22.....	7005-32-2
Lampholders 2G13.....	7005-33-1
Lampholder PX43t.....	7005-34-1
Lampholder PX13.5s.....	7005-35-1
Lampholder P26s.....	7005-36-1
Lampholder PKX22s.....	7005-37-1
Prefocus lampholder P18s.....	7005-38-3
Lampholders P43t.....	7005-39-4
Prefocus lampholders P28s.....	7005-42-6
Prefocus lampholder P40.....	7005-43-3
Precision holder P30s for prefocus cap P30s-10.3.....	7005-44-2
Lampholders G17q, GX17q & GY17q.....	7005-45-2
Lampholder for automobile lamps P14.5s.....	7005-46-3
Lampholder PK22s.....	7005-47-2
Mounting of combined pair of inflexible lampholders G13.....	7005-50-4
Mounting distance of a combined pair of inflexible lampholders G5.....	7005-51-4
Mounting distance of a combined pair of lampholders GX5.....	7005-51A-1
Combined pairs of lampholders R7s & RX7s.....	7005-53-4
Lampholders R7s & RX7s.....	7005-53A-5
Lampholder Fa6.....	7005-55-3
Lampholder G10q.....	7005-56-2
Lampholder for recessed double-contact cap R17d.....	7005-57-1
Lampholders and connectors Fa8.....	7005-58-1
Lampholders G6.35, GX6.35 & GY6.35.....	7005-59-2

	Feuilles		Sheet
Connecteur GZ6.35.....	7005-59A-3	Connector GZ6.35 .....	7005-59A-3
Douille G12.....	7005-63-3	Lampholder G12.....	7005-63-3
Douilles PG12 & PGX12.....	7005-64-4	Lampholders PG12 & PGX12 .....	7005-64-4
Douille GX38q.....	7005-65-1	Lampholder GX38q.....	7005-65-1
Douille P29.....	7005-66-1	Lampholder P29 .....	7005-66-1
Connecteur pour socle de lampe à deux broches GZ4	7005-67-1	Connector for bi-pin lamp base GZ4.....	7005-67-1
Douille GR8.....	7005-68-4	Lampholder GR8.....	7005-68-4
Douille G23.....	7005-69-1	Lampholder G23.....	7005-69-1
Douille G9.5.....	7005-70-1	Lampholder G9.5.....	7005-70-1
Douille GX9.5.....	7005-70A-2	Lampholder GX9.5.....	7005-70A-2
Douilles GY9.5, GZ9.5, GZX9.5, GZY9.5 & GZZ9.5 .....	7005-70B-2	Lampholders GY9.5, GZ9.5, GZX9.5, GZY9.5 & GZZ9.5 .....	7005-70B-2
Douille G4 .....	7005-72-2	Lampholder G4.....	7005-72-2
Douilles G5.3 .....	7005-73-1	Lampholders G5.3 .....	7005-73-1
Douilles GX5.3 .....	7005-73A-5	Lampholders GX5.3 .....	7005-73A-5
Douilles GY5.3 .....	7005-73B-5	Lampholders GY5.3 .....	7005-73B-5
Douille G22.....	7005-75-2	Lampholder G22.....	7005-75-2
Douilles G38.....	7005-76-2	Lampholders G38.....	7005-76-2
Douille GR10q.....	7005-77-3	Lampholder GR10q.....	7005-77-3
Douilles G24, GX24 & GY24.....	7005-78-7	Lampholders G24, GX24 & GY24.....	7005-78-7
Douille P11.5d.....	7005-79-1	Lampholder P11.5d.....	7005-79-1
Principes pour la construction des douilles SV7 & SV8.5.....	7005-80-3	Principles for design of lampholders SV7 & SV8.5.....	7005-80-3
Douilles 2G11.....	7005-82-2	Lampholders 2G11.....	7005-82-2
Distance de montage pour ensemble de deux douilles pour lampes tubulaires à radiation infrarouge munies des culots SK15s .....	7005-83-1	Mounting of a combined pair of lampholders for tubular infra-red lamps with caps SK15s .....	7005-83-1
Douilles GX10q.....	7005-84-2	Lampholders GX10q .....	7005-84-2
Douilles GY10q.....	7005-85-2	Lampholders GY10q .....	7005-85-2
Douille GX23.....	7005-86-1	Lampholder GX23 .....	7005-86-1
Douilles G32, GX32 & GY32.....	7005-87-3	Lampholders G32, GX32 & GY32.....	7005-87-3
Douille PY43d.....	7005-88-1	Lampholder PY43d.....	7005-88-1
Douille PZ43t.....	7005-89-1	Lampholder PZ43t.....	7005-89-1
Douille pour lampes flash W10.6x8.5d.....	7005-90-2	Lampholder for photo-flash lamps W10.6x8.5d .....	7005-90-2
Douille (rigide) W2.1x9.5d.....	7005-91-1	Lampholder (rigid) W2.1x9.5d.....	7005-91-1
Douille pour socle préfocus WP4x9d.....	7005-93-1	Lampholder for prefocus base WP4x9d.....	7005-93-1
Douille (rigide) W2x4.6d.....	7005-94-2	Lampholder (rigid) W2x4.6d.....	7005-94-2
Douille P45t.....	7005-95-2	Lampholder P45t.....	7005-95-2
Douilles SX4s.....	7005-97-1	Holders SX4s.....	7005-97-1
Douilles pour magicube type X.....	7005-98-1	Lampholders for magicube type X.....	7005-98-1
Douille pour lampes pour automobiles X511.....	7005-99-2	Lampholder for automobile lamps X511.....	7005-99-2
Douilles GRX10q.....	7005-101-1	Lampholders GRX10q.....	7005-101-1
Douille 2G7.....	7005-102-1	Lampholder 2G7.....	7005-102-1
Douille 2GX7.....	7005-103-1	Lampholder 2GX7.....	7005-103-1
Douilles W2.5x16.....	7005-104-1	Lampholders W2.5x16.....	7005-104-1
Douilles WX2.5x16.....	7005-104A-1	Lampholders WX2.5x16.....	7005-104A-1
Douilles WY2.5x16.....	7005-104B-1	Lampholders WY2.5x16.....	7005-104B-1
Douilles WZ2.5x16.....	7005-104C-1	Lampholders WZ2.5x16.....	7005-104C-1
Douilles WU2.5x16.....	7005-104D-1	Lampholders WU2.5x16.....	7005-104D-1
Douilles W3x16d & WX3x16d.....	7005-105-2	Lampholders W3x16d & WX3x16d.....	7005-105-2
Douilles W3x16q, WX3x16q & WY3x16q.....	7005-106-3	Lampholders W3x16q, WX3x16q & WY3x16q.....	7005-106-3
Connecteurs et orifices de montage PG13 & PGJ13	7005-107-2	Connectors and mounting holes PG13 & PGJ13.....	7005-107-2
Douille GU4.....	7005-108-2	Lampholder GU4.....	7005-108-2
Douille GU5.3.....	7005-109-2	Lampholder GU5.3.....	7005-109-2
Douilles et connecteurs PGJ19.....	7005-110-2	Holders and connectors PGJ19.....	7005-110-2
Douilles P32 & PK32.....	7005-111-3	Lampholders P32 & PK32.....	7005-111-3
Douilles S14.....	7005-112-1	Lampholders S14.....	7005-112-1
Douille GU7.....	7005-113-2	Lampholder GU7.....	7005-113-2

	Feuilles		Sheet
Douille Fc 2.....	7005-114-1	Lampholder Fc 2.....	7005-114-1
Douille W4.3x8.5d.....	7005-115-1	Lampholder W4.3x8.5d.....	7005-115-1
Douille EZ10.....	7005-116-1	Lampholder EZ10.....	7005-116-1
Douille G17.5t-1.....	7005-117-1	Lampholder G17.5t-1.....	7005-117-1
Douilles 2G10.....	7005-118-1	Lampholders 2G10.....	7005-118-1
Douille GY22.....	7005-119-1	Lampholder GY22.....	7005-119-1
Douille GZ10.....	7005-120-2	Lampholder GZ10.....	7005-120-2
Douille GU10.....	7005-121-2	Lampholder GU10.....	7005-121-2
Douille G8.5.....	7005-122-2	Lampholder G8.5.....	7005-122-21
Douille GU10q.....	7005-123-1	Lampholder GU10q.....	7005-123-1
Douille GZ10q.....	7005-124-1	Lampholder GZ10q.....	7005-124-1
Douille 2GX13.....	7005-125-2	Lampholder 2GX13.....	7005-125-2
Connecteur G5.3-4.8.....	7005-126-1	Connector G5.3-4.8.....	7005-126-1
Douilles et connecteurs PG20 & PGU20.....	7005-127-2	Lampholders and connectors PG20 & PGU20.....	7005-127-2
Douilles P(X)(Y)26.4t & PJ26.4t.....	7005-128-3	Lampholders P(X)(Y)26.4t & PJ26.4t.....	7005-128-3
Douille G9.....	7005-129-1	Lampholder G9.....	7005-129-1
Douille GRZ10d.....	7005-131-1	Lampholder GRZ10d.....	7005-131-1
Douille GRZ10t.....	7005-132-1	Lampholder GRZ10t.....	7005-132-1
Douilles P38t.....	7005-133-1	Lampholders P38t.....	7005-133-1
Douille GX12.....	7005-135-1	Lampholder GX12.....	7005-135-1
Connecteurs pour circuit imprimé GZX7d, GZY7d & GZZ7d.....	7005-136-1	Printed circuit connectors GZX7d, GZY7d & GZZ7d.....	7005-136-1
Connecteurs pour circuit imprimé GUX2.5d, GUY2.5d & GGUZ2.5d.....	7005-137-1	Printed circuit connectors GUX2.5d, GUY2.5d & GGUZ2.5d.....	7005-137-1
Douille P23t.....	7005-138-1	Holder P23t.....	7005-138-1
Douille PX23t.....	7005-138A-1	Holder PX23t.....	7005-138A-1
Douilles G7.9 & GX7.9.....	7005-139-1	Lampholders G7.9 & GX7.9.....	7005-139-1
Douilles B8.4d & BX8.4d.....	7005-140-1	Holders B8.4d & BX8.4d.....	7005-140-1
Douilles 2G8.....	7005-141-2	Lampholders 2G8.....	7005-141-2
Douilles GX53.....	7005-142-2	Holders GX53.....	7005-142-2
Connecteur/Douille GX8.5.....	7005-143-1	Connector/Holder GX8.5.....	7005-143-1
Douille GX10.....	7005-144-2	Lampholder GX10.....	7005-144-2
Douille GY10.....	7005-145-2	Lampholder GY10.....	7005-145-2
Douilles PGJY19.....	7005-146-1	Holders PGJY19.....	7005-146-1
Douilles et connecteurs PG18.5d.....	7005-147-1	Lampholders and connectors PG18.5d.....	7005-147-1
Douilles PGZ12.....	7005-148-2	Lampholders PGZ12.....	7005-148-2
Douilles BAW9s.....	7005-149-1	Holders BAW9s.....	7005-149-1
Douilles BAZ9s.....	7005-150-1	Holders BAZ9s.....	7005-150-1
Douille WZ3x16q.....	7005-151-1	Lampholder WZ3x16q.....	7005-151-1
Douille GU6.5.....	7005-152-1	Lampholder GU6.5.....	7005-152-1
Douille PGJ5.....	7005-153-1	Lampholder PGJ5.....	7005-153-1
Connecteur GU16d/GX16d.....	7005-154-1	Connector GU16d/GX16d.....	7005-154-1
Douilles PGJ23t.....	7005-155-1	Holders PGJ23t.....	7005-155-1
Douilles PGJ(X)50.....	7005-156-1	Holders PGJ(X)50.....	7005-156-1

<b>LAMP HOLDERS</b>		Page 1/3
<b>DOUILLES</b>		
BA7	7005-11-3	
B8.4d & BX8.4d	7005-140-1	
BA9	7005-12-2	
BAX9s	7005-8-1	
BAY9s	7005-9-1	
BAW9s	7005-149-1	
BAZ9s	7005-150-1	
B15d	7005-16-4	
BA15, BAU15, BAW15, BAY15 & BAZ15	7005-13-5	
BAU15s	7005-19-1	
BA20	7005-14-2	
BA21-3	7005-15-2	
B22d	7005-10-8	
B22d-3(90°/135°)	7005-10A-4	
BY22d	7005-17-5	
EP10	7005-30-1	
EY10	7005-7-1	
EZ10	7005-116-1	
E11	7005-6-1	
E12	7005-28-1	
Edison thread/filetée	7005-20-6	
E26	7005-21A-1	
E26d	7005-29-2	
E39	7005-24A-3	
Fc2	7005-114-1	
Fa6	7005-55-3	
Fa8	7005-58-1	
GUX2.5d, GUY2.5d & GUZ2.5d	7005-137-1	
G4	7005-72-2	
GU4	7005-108-2	
GZ4	7005-67-1	
G5	7005-51-4	
GX5	7005-51A-1	
G5.3	7005-73-1	
G5.3-4.8	7005-126-1	
GU5.3	7005-109-2	
GX5.3	7005-73A-5	
GY5.3	7005-73B-5	
G6.35, GX6.35 & GY6.35	7005-59-2	
GZ6.35	7005-59A-3	
GU6.5	7005-152-1	
2G7	7005-102-1	
GU7	7005-113-2	
2GX7	7005-103-1	
GZX7d, GZY7d & GZZ7d	7005-136-1	
G7.9 & GX7.9	7005-139-1	
2G8	7005-141-2	
GR8	7005-68-4	
G8.5	7005-122-2	
GX8.5	7005-143-1	
G9	7005-129-1	
G9.5	7005-70-1	
GX9.5	7005-70A-2	
GY9.5, GZ9.5, GZX9.5, GZY9.5 & GZZ9.5	7005-70B-2	
G10q	7005-56-2	
GR10q	7005-77-3	
GRX10q	7005-101-1	
GRZ10d	7005-131-1	
GRZ10t	7005-132-1	
GU10	7005-121-2	
GU10q	7005-123-1	
GX10	7005-144-2	
GX10q	7005-84-2	
GY10	7005-145-2	
GY10q	7005-85-2	
GZ10	7005-120-2	
GZ10q	7005-124-1	

**CONTENTS BY DESIGNATION**  
**SOMMAIRE PAR DESIGNATION**

<b>LAMP HOLDERS</b>		Page 2/3
<b>DOUILLES</b>		
2G10	7005-118-1	
2G11	7005-82-2	
G12	7005-63-3	
GX12	7005-135-1	
G13	7005-50-4	
2G13	7005-33-1	
2GX13	7005-125-2	
GU16d/GX16d	7005-154-1	
G17q, GX17q & GY17q	7005-45-2	
G17.5t-1	7005-117-1	
G22	7005-75-2	
GY22	7005-119-1	
G23	7005-69-1	
GX23	7005-86-1	
G24, GX24 & GY24	7005-78-7	
G32, GX32 & GY32	7005-87-3	
G38	7005-76-2	
GX38q	7005-65-1	
GX53	7005-142-2	
PGJ5	7005-153-1	
P11.5d	7005-79-1	
PG12 & PGX12	7005-64-4	
PGZ12	7005-148-2	
PG13 & PGJ13	7005-107-2	
PX13.5s	7005-35-1	
P14.5s	7005-46-3	
P18s	7005-38-3	
PG18.5d	7005-147-1	
PGJ19	7005-110-2	
PGJY19	7005-146-1	
P20, PX20, PY20 & PZ20	7005-31-2	
PG20 & PGU20	7005-127-2	
P22 & PX22	7005-32-2	
PK22s	7005-47-2	
PKX22s	7005-37-1	
P23t	7005-138-1	
PGJ23t	7005-155-1	
PX23t	7005-138A-1	
P26s	7005-36-1	
PX26	7005-5-3	
P(X)(Y)26.4t & PJ26.4t	7005-128-3	
P28s	7005-42-6	
P29	7005-66-1	
P30s-10.3	7005-44-2	
P32 & PK32	7005-111-3	
P38t	7005-133-1	
P40	7005-43-3	
P43t	7005-39-4	
PX43t	7005-34-1	
PY43d	7005-88-1	
PZ43t	7005-89-1	
P45t	7005-95-2	
PGJ(X)50	7005-156-1	
R7s & RX7s	7005-53-4	
R7s & RX7s	7005-53A-5	
R17d	7005-57-1	
SX4s	7005-97-1	
SV7 & SV8.5	7005-80-3	
S14	7005-112-1	
SK15s	7005-83-1	
W2x4.6d	7005-94-2	
W2.1x9.5d	7005-91-1	
W2.5x16	7005-104-1	
WU2.5x16	7005-104D-1	
WX2.5x16	7005-104A-1	
WY2.5x16	7005-104B-1	
WZ2.5x16	7005-104C-1	

**CONTENTS BY DESIGNATION**  
**SOMMAIRE PAR DESIGNATION**

	<b>LAMP HOLDERS</b> <b>DOUILLES</b>	Page 3/3																		
	<table><tbody><tr><td>W3x16d &amp; WX3x16d</td><td>7005-105-2</td></tr><tr><td>W3x16q, WX3x16q &amp; WY3x16q</td><td>7005-106-3</td></tr><tr><td>WZ3x16q</td><td>7005-151-1</td></tr><tr><td>WP4x9d</td><td>7005-93-1</td></tr><tr><td>W4.3x8.5d</td><td>7005-115-1</td></tr><tr><td>W10.6x8.5d</td><td>7005-90-2</td></tr><tr><td> </td><td></td></tr><tr><td>X511</td><td>7005-99-2</td></tr><tr><td>Magicube Type X</td><td>7005-98-1</td></tr></tbody></table>	W3x16d & WX3x16d	7005-105-2	W3x16q, WX3x16q & WY3x16q	7005-106-3	WZ3x16q	7005-151-1	WP4x9d	7005-93-1	W4.3x8.5d	7005-115-1	W10.6x8.5d	7005-90-2	 		X511	7005-99-2	Magicube Type X	7005-98-1	
W3x16d & WX3x16d	7005-105-2																			
W3x16q, WX3x16q & WY3x16q	7005-106-3																			
WZ3x16q	7005-151-1																			
WP4x9d	7005-93-1																			
W4.3x8.5d	7005-115-1																			
W10.6x8.5d	7005-90-2																			
X511	7005-99-2																			
Magicube Type X	7005-98-1																			
	<b>CONTENTS BY DESIGNATION</b> <b>SOMMAIRE PAR DESIGNATION</b>	IEC 60061-2 CEI 60061-2																		

INSTRUCTIONS POUR L'INSERTION DES  
NOUVELLES PAGES ET FEUILLES DE NORMES  
DANS LA CEI 60061-2

INSTRUCTIONS FOR THE INSERTION OF NEW  
PAGES AND STANDARD SHEETS IN IEC 60061-2

1. Retirer la page de titre existante, les pages 1, 2 et 3 existantes et le sommaire par désignation existant (pages 1/2 et 2/2) et insérer la nouvelle page de titre, les nouvelles pages 1, 2 et 3 ainsi que le nouveau sommaire par désignation (pages 1/3, 2/3 et 3/3).
  2. Retirer les feuilles existante  
7005-122-1 (pages 1/2 et 2/2)  
  
et les remplacer par les feuilles  
7005-122-2 (pages 1/2 et 2/2)
  3. Insérer les nouvelles feuilles  
7005-156-1 (pages 1/2 et 2/2)
1. Remove existing title page, existing pages 1, 2 and 3 and existing contents by designation (pages 1/2 and 2/2) and insert in their place new title page, new pages 1, 2 and 3 and new contents by designation (pages 1/3, 2/3 and 3/3).
  2. Remove existing sheets  
7005-122-1 (pages 1/2 and 2/2)  
  
and insert in their place sheets  
7005-122-2 (pages 1/2 and 2/2)
  3. Insert new sheets  
7005-156-1 (pages 1/2 and 2/2)

## AVANT-PROPOS

Le présent amendement a été établi par le sous-comité 34B: Culots et douilles, du comité d'études 34 de la CEI: Lampes et équipements associés.

Le texte de cet amendement est issu des documents suivants

FDIS	Rapport de vote
34B/1442/FDIS	34B/1449/RVD

Le rapport de vote indiqué dans le tableau ci-dessus donne toute information sur le vote ayant abouti à l'approbation de cet amendement.

Le comité a décidé que le contenu de cet amendement et de la publication de base ne sera pas modifié avant la date de maintenance indiquée sur le site web de la CEI sous <http://webstore.iec.ch> dans les données relatives à la publication recherchée. A cette date, la publication sera

- reconduite;
- supprimée;
- remplacée par une édition révisée, ou
- amendée.

---

## FOREWORD

This amendment has been prepared by subcommittee 34B: Lamp caps and holders, of IEC technical committee 34: Lamps and related equipment.

The text of this amendment is based on the following documents:

FDIS	Report on voting
34B/1442/FDIS	34B/1449/RVD

Full information on the voting for the approval of this amendment can be found in the report on voting indicated in the above table.

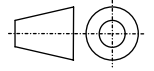
The committee has decided that the contents of this amendment and the base publication will remain unchanged until the maintenance result date indicated on the IEC web site under <http://webstore.iec.ch> in the data related to the specific publication. At this date, the publication will be

- reconfirmed;
  - withdrawn;
  - replaced by a revised edition, or
  - amended.
-

## LAMPHOLDER

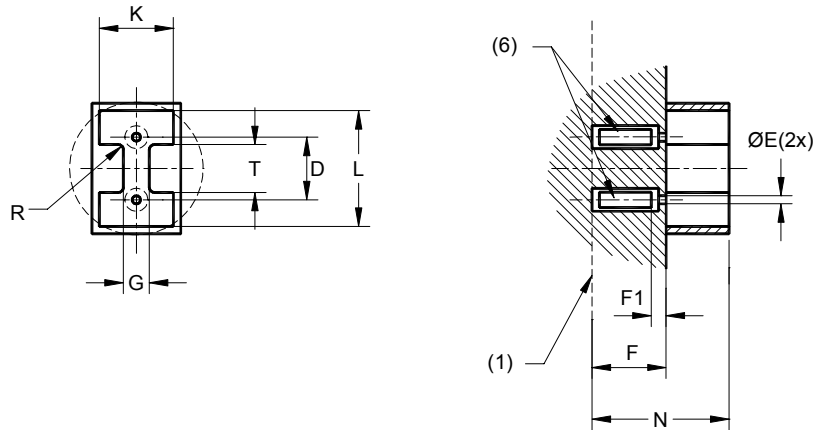
## DOUILLE

## G8.5 Type A



Page 1/2

Dimensions in millimetres - Dimensions en millimètres  
 The drawing is intended only to illustrate the dimensions essential for interchangeability.  
 Le dessin a pour seul but d'illustrer les dimensions essentielles pour l'interchangeabilité.  
 For details of base G8.5, see sheet 7004-122.  
 Pour les détails du socle G8.5, voir feuille 7004-122.



- (1) The reference plane is determined by the bottom of the contact cavities.
- (2) For enclosed lampholders.
- (3) The shape of the opening need not be circular. To be checked by means of "Not Go" gauge 7006-122D.
- (4) The lampholder shall accept gauges "A" (sheet 7006-122A) and "B" (sheet 7006-122B) with an insertion force not exceeding 30 N (under consideration).  
The force required to withdraw gauge "A" shall be not less than 6 N (under consideration) and the force required to withdraw gauge "B" shall be not less than 4 N (under consideration).
- (5) The lampholder type A shall retain single pin gauge "C" (sheet 7006-122C) with a force of at least 2 N (under consideration). This requirement is applicable to each of the contacts.
- (6) Contacts.

- (1) Le plan de référence est défini par le fond des cavités de contact.
- (2) Pour les douilles protégées.
- (3) La forme de l'ouverture doit être circulaire. Ceci est contrôlé au moyen du calibre "n'entre pas" 7006-122D.
- (4) La douille doit accepter les calibres "A" (feuille 7006-122A) et "B" (feuille 7006-122B) avec une force d'introduction n'excédant pas 30 N (à l'étude).  
La force nécessaire pour retirer le calibre "A" ne doit pas être inférieure à 6 N (à l'étude) et la force nécessaire pour retirer le calibre "B" ne doit pas être inférieure à 4 N (à l'étude).
- (5) La douille de Type A doit retenir le calibre de la broche seule "C" (feuille 7006-122C) avec une force d'au moins 2 N (à l'étude). Cette spécification est applicable à chacun des contacts.
- (6) Contacts.

Dimension	Min.	Max.
D		8,5
E	1,46	(3)
F	--	10
F1	1,8 (2)	3
G (2)	4,5	--
K (2)	9,9	10,6
L (2)	15,4	16,2
N (2)	22	23,3
R (2)	0,5	--
T (2)	--	5,5

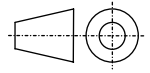
GAUGING: Lampholders G8.5 type A shall fulfil the tests of the gauges shown on sheets 7006-122A, 7006-122B, 7006-122C and 7006-122D.

VERIFICATION: Les douilles G8.5 de Type A doivent satisfaire aux essais avec les calibres selon les feuilles 7006-122A, 7006-122B, 7006-122C et 7006-122D.

## LAMPHOLDER

## DOUILLE

## G8.5 Type B



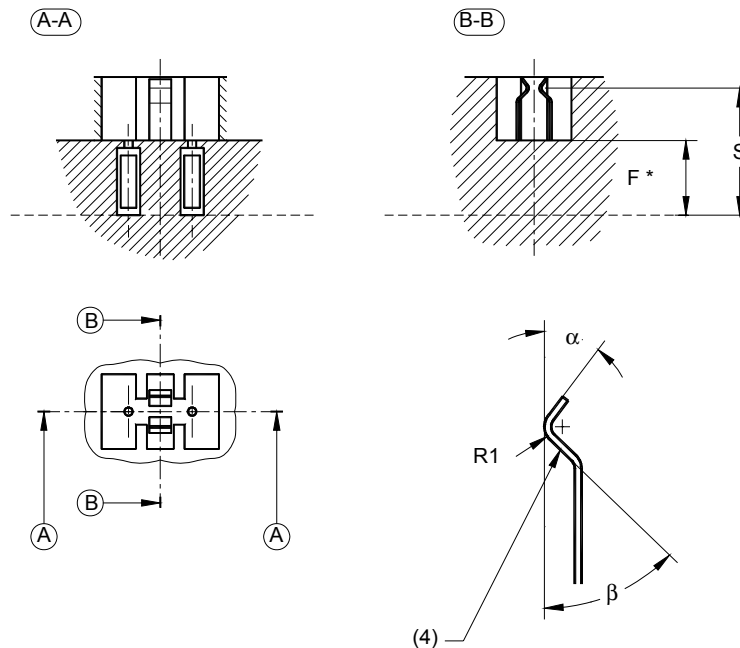
Page 2/2

Dimensions in millimetres - Dimensions en millimètres

The drawing is intended only to illustrate the dimensions essential for interchangeability.

All dimensions of this type B version are identical to those given for the existing lampholder type A. Only new dimensions important for interchangeability are shown.

Toutes les dimensions de cette version de Type B sont identiques à celles données pour les douilles existantes de Type A. Seules les nouvelles dimensions importantes pour l'interchangeabilité sont indiquées.



\* Dimension F is only shown for reference.

\* La dimension F est seulement indiquée comme référence.

- (7) The springs used for retention shall be made of a material which ensures that retention forces are not substantially changed throughout the life of the lampholder, taking into account the relatively high temperature and continuous stress involved. Plastic material shall not be used until appropriate requirements and tests for ageing have been established.
- (8) The lampholder type B shall retain the gauge for checking the minimum retention force shown on sheet 7006-122....
- (9) Lampholder type B shall fulfil the same requirement as lampholder type A with regard to single pin gauge "C" testing.

- (7) Les ressorts utilisés pour la rétention doivent être réalisés avec un matériau qui assure que les forces de rétention ne sont pas modifiées significativement pendant la durée de vie de la douille, en tenant compte de la température relativement élevée et de la contrainte continue mise en œuvre. Des matériaux plastiques ne doivent pas être utilisés sans que des spécifications particulières et des essais de vieillissement aient été établis.
- (8) La douille de Type B doit retenir le calibre pour contrôler la force de rétention minimale indiquée sur la feuille de norme 7006-122....
- (9) La douille de type B doit satisfaire aux mêmes prescriptions que la douille de type A en ce qui concerne le calibre d'essai de la broche unique "C".

GAUGING: Lampholders G8.5 type B shall fulfil the tests of the gauges shown on sheets 7006-122A, 7006-122B, 7006-122C, 7006-122D and 7006-122....

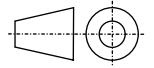
Dimension	Min.	Max.
F	--	10
R1	--	0,8
S	17,0	17,5
$\alpha$	34°	40°
$\beta$	43°	49°

VERIFICATION: Les douilles G8.5 de type B doivent satisfaire aux essais avec les calibres selon les feuilles 7006-122A, 7006-122B, 7006-122C, 7006-122D et 7006-122....

## LAMPHOLDER

## DOUILLE

## PGJ(X)50

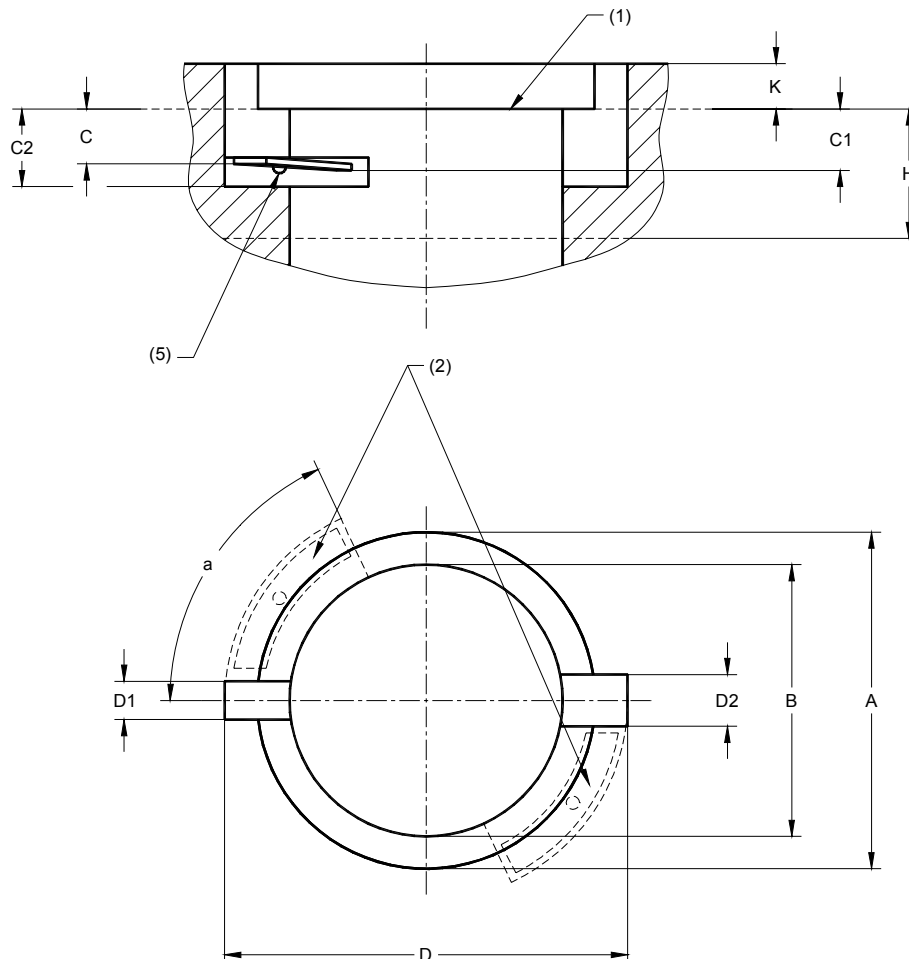


Page 1/2

Dimensions in millimetres - Dimensions en millimètres

The drawing is intended only to illustrate the dimensions essential for interchangeability.  
Le dessin a pour seul but d'illustrer les dimensions essentielles pour l'interchangeabilité.

For details of caps PGJ50 and PGJX50, see sheet 7004-156.  
Pour les détails des culots PGJ50 et PGJX50, voir feuille 7004-156.



- (1) Reference plane. It need not be a continuous plane.
- (2) Contacts.
- (3) To be checked with gauge 7006-156C (for  $A_{min}$ ) and gauge 7006-156D (for  $A_{max}$ ).
- (4) The contacts shall be so designed that they allow the contacts of minimum and maximum lamps to be twisted by angle  $\alpha$  and that they pull the reference plane of the lamp and that of the lampholder to each other. This has to be checked by the gauges 7006-156A and 7006-156B.
- (5) Optional shape to prevent unintended withdrawal of the lamp.
- (6) Dimension H min. is applicable in case of closed designs of PGJ50 lampholders. In case the PGJ50 lampholder is open at the back, the dimension H min. may be reduced to 17 mm.
- (7) Dimension H max. is applicable to PGJX50 lampholders only. For such type of holders, dimension B min. shall be respected within the total dimension H.
- (8) Within the region defined by the dimensions 4,9 and 6,1mm, measured from the reference plane, dimension A should be respected, to be checked with gauge 7006-156C. Below dimension 4,9mm up to the reference plane dimension  $A_{max}$  may be exceeded.

- (1) Plan de référence. Il n'est pas nécessaire d'être un plan continu.
- (2) Contacts.
- (3) A contrôler avec le calibre 7006-156C (pour  $A_{min}$ .) et le calibre 7006-156D (pour  $A_{max}$ .).
- (4) Les contacts doivent être conçus de façon à ce qu'ils permettent le contact avec des lampes au maximum et au minimum de leur tolérance tournées d'un angle  $\alpha$  lorsqu'ils tirent le plan de référence de la lampe et de la douille l'un vers l'autre. Ceci est contrôlé par les calibres 7006-156A et 7006-156B.
- (5) Forme optionnelle pour éviter un dévissage involontaire de la lampe.

7005-156-1

IEC 60061-2  
CEI 60061-2

**LAMPHOLDER****DOUILLE****PGJ(X)50**

Dimensions in millimetres - Dimensions en millimetres

Dimension	Min.	Max.
A (3)	50,1	50,5 (8)
B	41,2	42,8
C (4)	--	8,4
C1	9,6	--
C2	11,8	--
D	62,0	--
D1	5,3	6,5
D2	7,3	--
H (6)	20	25
K	--	10
$\alpha$	45°	75°

- (6) La dimension H min. est applicable en cas du concept fermé des douilles PGJ50. Dans le cas des douilles PGJ50 ouvertes sur l'arrière, la dimension H min. peut être réduite à 17 mm.
- (7) La dimension H max. est applicable uniquement aux douilles PGJX50. Pour de telles types de douilles, la dimension B min. doit être respectée à l'intérieur de la dimension H.
- (8) Dans la zone définie par les dimensions 4,9 et 6.1 mm., mesurées sur le plan de référence, la dimension A devrait être respectée et contrôlée avec le calibre 7006-156C. En dessous de la dimension 4,9 mm., et jusqu'au plan de référence, la dimension A max. peut être dépassée.

**Construction:**

The lampholder shall be so designed that the lamp can be inserted without undue force until the reference plane of the lamp and that of the holder touch each other. After that it shall be possible to twist the lamp until the contacts are stopped more or less rigidly. The lamp's reference plane shall be reliably held against that of the holder, the force to be applied to the lamp contacts.

Lampholders PGJX50 shall be designed in such a way that the lamp can be inserted with the bulb first, see also note (7).

**Testing:**

The lampholder shall comply with gauge 7006-156A with a maximum insertion torque of xx Nm (u.c.) and with gauge 7006-156B with a minimum withdrawal torque of ... Nm (u.c.).

It may not be possible to move a cylinder with 6,5 +0,05 mm diameter from the centre into the slot with dimension D1.

**Construction:**

La douille doit être conçue de façon à ce que la lampe puisse être introduite sans aucune force anormale jusqu'à ce que le plan de la lampe et celui de la douille se touche. Après cela, il doit être possible de tourner la lampe de façon plus ou moins ferme jusqu'à ce que les contacts soient interrompus. Le plan de référence de la lampe doit être maintenu de façon fiable contre celui de la douille, la force doit être appliquée sur les contacts de la lampe.

Les douilles PGJX50 doivent être conçues de façon que la lampe puisse être introduit ampoule première voir également note (7).

**Essai:**

La douille doit satisfaire à un couple d'insertion maximum de xx Nm (à l'étude) avec le calibre 7006-156A et à un couple de dévissage de ... Nm (à l'étude) avec le calibre 7006-156B.

Il ne devrait pas être possible de déplacer un cylindre de 6.5 +0.05 mm de diamètre depuis le centre dans la fente de dimension D1.

